



JOYA™ TOUCH A6 PER LA SANITA'

Il nuovo device Joya Touch A6 Healthcare (HC) è la soluzione ideale per le attività a bordo letto, per la registrazione dei dati del paziente in fase di accettazione, per la somministrazione dei medicinali, in farmacia e in generale in ogni applicazione che richiede la raccolta automatica dei dati in ambito sanitario.

PIU' DEVICES IN UNO

Il Joya Touch A6 si basa sulla piattaforma Qualcomm Snapdragon e sul sistema operativo Android™ 6.0 Marshmallow (aggiornabile ad Android™ 7.1 Nougat). Questo device è disponibile in due modelli: in versione palmare simile ad uno smartphone o con impugnatura a manico di pistola con grilletto. Gli utenti possono passare da un modello all'altro con facilità, in base alle applicazioni e alle preferenze dell'utente.

BASE PER LA RICARICA WIRELESS – SINGOLA O A 3 POSTAZIONI

Il Joya Touch A6 è il primo device nel suo genere che utilizza tecnologia di ricarica wireless, che permette di evitare di dover pulire i connettori di ricarica del dispositivo e delle culle. Riduce radicalmente i costi di manutenzione e aumenta la durata della vita del prodotto.

La culla, che sia a più postazioni o singola, è adatta sia per i modelli hand-held che quelli pistol-grip. Questa versatilità permette di avere la giusta configurazione per ogni tipo di utilizzo o applicazione.

VELOCITA' DI RICARICA

Il device Joya Touch A6 impiega solo 2 ore per caricare completamente la batteria grazie alla funzionalità di Boost Recharge. Sono disponibili sei profili di ricarica che consentono all'utente di decidere qual è il migliore per le proprie esigenze.

COMUNICAZIONE VOCALE

Il Joya Touch A6 può essere utilizzato anche come telefono utilizzando la tecnologia VoIP (Voice over Internet Protocol), tramite rete Wi-Fi.



CARATTERISTICHE

- Multi-purpose device: palmare o pistol-grip
- Possibilità upgrade ad Android 7.1 Nougat
- Plastiche resistenti ad agenti chimici e alla pulizia quotidiana con soluzioni disinfettanti
- Ricarica Wireless, senza connettori sul device e sul cradle
- Funzionalità Boost e Fast charging per ricarica più veloce
- Funzionalità VoIP tramite Wi-Fi per utilizzo come telefono
- Modalità lettura a presentazione, per scansione codici a mani libere
- Tecnologia Datalogic SoftSpot™ per gestione del tasto di scansione direttamente su display touch
- Accelerometro a 3 assi per l'orientamento automatico dello schermo
- Display capacitivo da 4,3 pollici multi-touch FWVGA e Gorilla® Glass 3
- Sistema di notifica tramite vibrazione
- Supporto Beacon via BLE per geo-localizzazione
- Tecnologia 2D imaging
- Tecnologia brevettata Datalogic 'Green Spot' per feedback visivo di buona lettura
- Il programma di servizi EASEOFCARE offre un'ampia scelta di opzioni, per proteggere i tuoi investimenti, assicurare il massimo della produttività e il ROI

MERCATI-APPLICAZIONI

- Attività bordo letto
 - Cartella clinica elettronica
 - Somministrazione medicinali
 - Raccolta Campioni
- Laboratorio
 - Tracciabilità dei campioni
 - Diagnosi e Test
 - Tracciabilità delle sacche di sangue
 - Controllo delle trasfusioni
 - Tracciabilità del latte materno
- Farmacia
 - Processo di erogazione dei farmaci
 - Gestione e rifornimento delle scorte
- Pratiche Amministrative
 - Accettazione
 - Dimissione
 - Emergenza

COMUNICAZIONI WIRELESS

LOCAL AREA NETWORK (WLAN)	IEEE 802.11 a/b/g/n; Standard di sicurezza Wi-Fi: WEP, WPA/WPA2 PSK, 802.1x EAP; PEAP/MSCHAPV2, PEAP/ GTC, TLS, TTLS/PAP, TTLS/MSCHAP, TTLS/ MSCHAPV2, TTLS/GTC, PWD
PERSONAL AREA NETWORK (WPAN)	Tecnologia wireless <i>Bluetooth</i> ® v4.0 – doppia modalità (<i>Bluetooth</i> classico e BLE)
COMUNICAZIONE NFC	Comunicazione NFC tra device e cradle

CAPACITÀ DI DECODIFICA

1D / CODICI LINEARI	Riconosce automaticamente tutti i codici standard 1D inclusi i codici lineari GS1 DataBar™.
CODICI 2D	Aztec Code, Data Matrix, MaxiCode, PDF417, MicroPDF417, Micro QR Code, QR Code
CODICI POSTALI	Australian Post, Japanese Post, KIX Code, Royal Mail, USPS Intelligent Mail, USPS PLANET, USPS POSTNET
DIGITAL WATERMARKS	Supporta i Barcode Digimarc®

CARATTERISTICHE ELETTRICHE

BATTERIA	Batteria estraibile con batterie ricaricabili Li-Ion; 3.7 V; 3.000 mAh (12 Watt-ora)
RICARICA WIRELESS	Due opzioni di ricarica: Veloce o Standard

CARATTERISTICHE AMBIENTALI

RESISTENZA AGENTI CHIMICI	Alcool isopropilico, Perossido di idrogeno, Clorox® Bleach; sia per il dispositivo che per le culle
RESISTENZA ALLE CADUTE	Resiste a ripetute cadute su cemento da 1,2 m / 4,0 ft - con apposito accessorio di protezione in gomma resiste a cadute da 1,5 m / 5,0 ft su cemento
TEMPERATURA	Operativo: da -10 a 50 °C / da 14 a 122 °F

INTERFACCE

INTERFACCE	Client USB 2.0 (con connettore standard Micro-USB); Slot SDXC (non accessibile dall'utente)
------------	---

INTERFACCIA UTENTE

ACCELEROMETRO TECNOLOGIA SOFTSPOT TRIGGER VIBRAZIONE	Accelerometro a 3 assi Grilletto Virtuale/Tasto scansione Solo sui modelli con impugnatura a pistola programmabile via Software
---	--

CARATTERISTICHE FISICHE

COLORI (STANDARD)	Bianco Copribatteria: Verde chiaro
DISPLAY	Display 4,3" full touch a colori TFT-LCD; FWVGA: 854 x 480 pixels; 16M colori, retroilluminazione a LED
TOUCH SCREEN TASTI	Capacitivo, multi-touch, Gorilla® Glass 3 Palmare: tasto Home/scan programmabile Pistol-Grip: tasto Home/scan programmabile, tasto Scan Trigger
ILLUMINAZIONE	Programmabile via software, luci sotto il coperchio della batteria
DIMENSIONI	Palmare: 14,5 x 7,7 x 3,4 cm / 5,7 x 3,0 x 1,3 in Pistol-Grip: 14,5 x 7,7 x 11,6 cm / 5,7 x 3,0 x 4,5 in
PESO (CON BATTERIA)	Palmare: 275,0 g / 9,7 oz Pistol-Grip: 305,0 g / 10,7 oz

PRESTAZIONI DI LETTURA

PROFONDITA' DI CAMPO	da 4,3 a 35,0 cm / da 1,7 a 13,8 in, dipende dalla densità del bar code
RISOLUZIONE MINIMAN INDICATORI DI LETTURA	Codici Lineari da 4 mils; codici 2D codes da 5 mils Altoparlante (Polifonico); tecnologia brevettata Datalogic 'Green Spot' per il feedback visivo di buona lettura

NORME DI SICUREZZA

ORGANISMO DI CONTROLLO	Il prodotto soddisfa tutti i criteri di sicurezza e di legge per l'uso a cui è destinato.
CONFORMITA' AMBIENTALE	Conforme a EU RoHS

SOFTWARE

CONFIGURAZIONE & MANUTENZIONE SVILUPPO	Datalogic X Platform Configuration Utility (DXU) Disponibili SDK Java e Xamarin
---	--

SYSTEMA

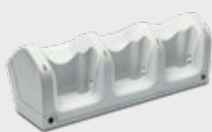
MEMORIA	RAM: 2 GB; Flash: 16 GB Flash Disk SD Card: opzionale, installazione in fabbrica
CPU SISTEMA OPERATIVO	Qualcomm Snapdragon Quadcore 1 GHz Google Android 6.0 Marshmallow (possibilità upgrade ad Android 7.1 Nougat)

GARANZIA

GARANZIA	1 anno
----------	--------



Attenzione: Radiazione Laser – non fissare il raggio

Dispenser e Supporti

▪ 91ACC0043 Cradle da
muro a 3 postazioni



▪ 91ACC0069 Cradle general
purpose a 3 postazioni



▪ 91ACC0072 Cradle
singolo con Sistema
di blocco terminale



▪ 91ACC0073 Cradle singolo
per la sola ricarica del
terminale

Varie

▪ 91ACC0079
Cover protettiva
in plastica



▪ 91ACC0080
Fondina



▪ 91ACC0036
Lanyard